

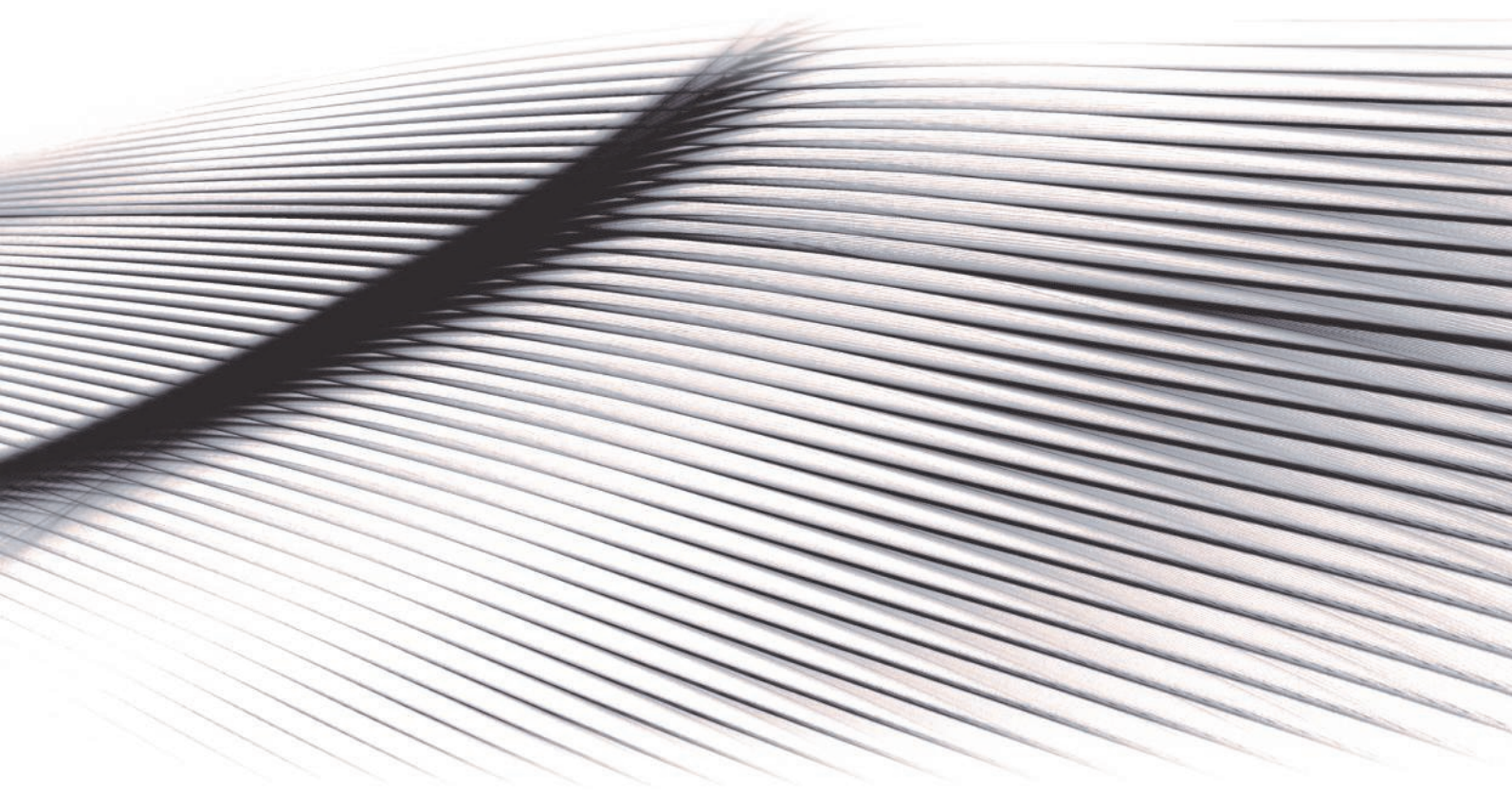
②

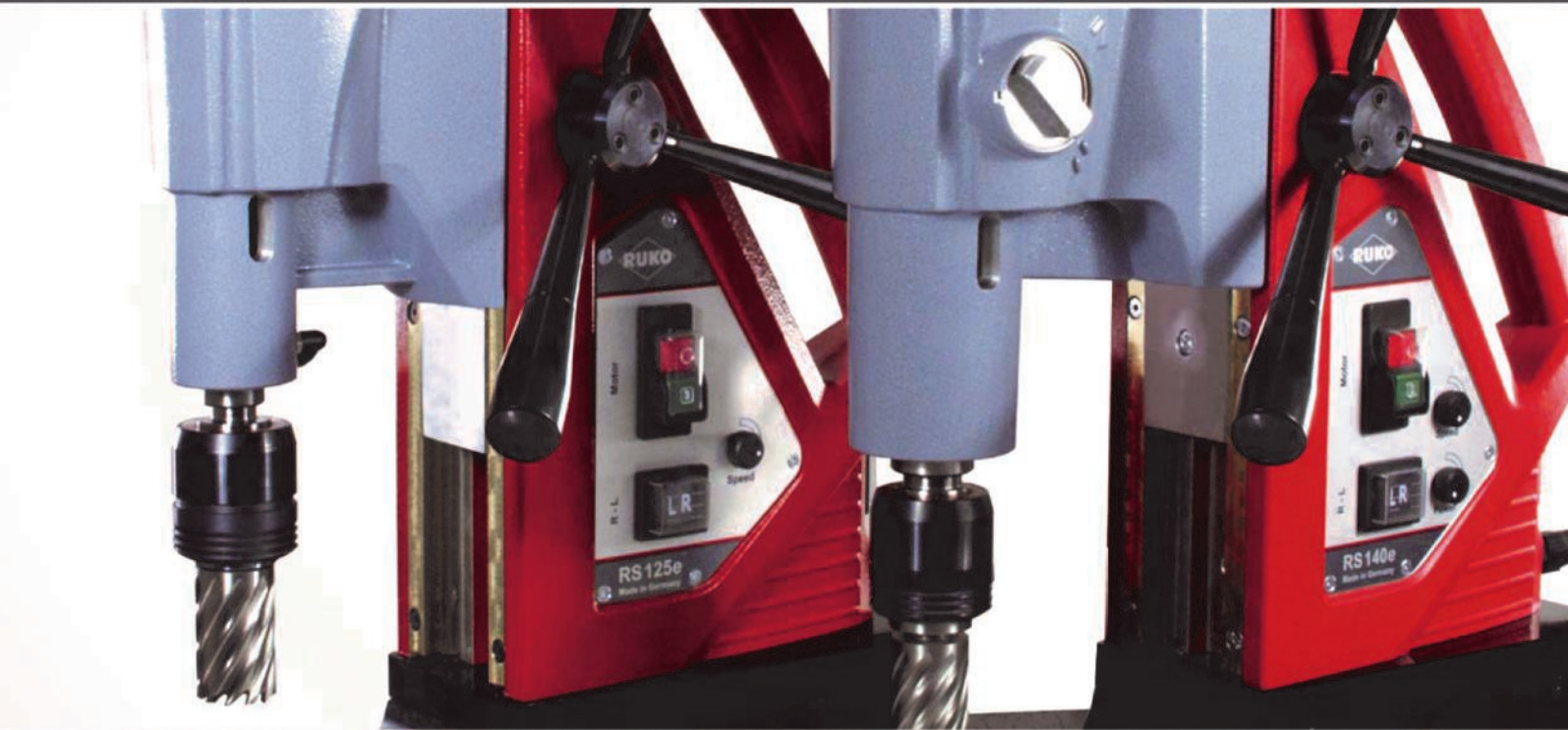


frese coniche
frese a gradini
svasatori
seghe a tazza
lame a mano
sbavatori
trapani a base magnetica
frese a tazza



abrasivi
asportazione truciolo
automotive
batterie
hand and pneumatic tools
innovazione
inserti per avvitatori
much more...





» CAROTATRICI E FRESATRICE PER BORDI



N
New at
RUKO



I dati del RSH 1300:

La foratura è perfetta, grazie al motore potente, alla possibilità di regolare il numero di giri secondo le esigenze e alla forma costruttiva maneggevole. La carotatrice manuale RSH 1300 di RUKO è ottima per un impiego rapido e flessibile.

- ① **Regolazione continua del numero di giri**
Grazie alla regolazione continua del numero di giri tramite apposito regolatore è possibile adattare la velocità di taglio in modo ottimale secondo determinati processi di lavorazione.
- ② **Motore potente**
per un rapido avanzamento di lavorazione e fori con diametro fino a 60,0 mm
- ③ **Corsa destrorsa/sinistrorsa:**
commutabile per la maschiatura fino a M12.
- ④ **Limitatore coppia giunto a frizione**
Protegge l'operatore e la carotatrice manuale disinserendo l'azionamento dal lato comando in caso di sovraccarico.
- ⑤ **Protezione elettronica da sovraccarico**
Protegge la carotatrice manuale da eventuali danni.
- ⑥ **Blocco riavvio**
Impedisce il riavvio automatico della macchina dopo un sovraccarico.

Carotatrice manuale RSH 1300

Dati tecnici:

Assorbimento di potenza totale:	1.300 Watt
Rendimento:	800 Watt
Numero di giri nominale:	0 - 2000 r.p.m.
Numero di giri a vuoto:	3400 r.p.m.
Peso:	3,4 kg
Supporto:	flexi 5/8" x 16
Raggi di perforazione:	Ø 15,0 - 30,0 mm
Seghe a tazza in metallo duro:	Profondità di taglio 20,0 mm
Seghe da traforo in metallo duro multiuso MBL:	Ø 15,0 - 30,0 mm
	Profondità di taglio 20,0 mm
Seghe a tazza HSS-G:	Ø 12,0 - 60,0 mm
	Profondità di taglio 2,5 mm
Seghe a tazza in metallo duro, taglio piatto:	Ø 16,0 - 60,0 mm
	Profondità di taglio 4,0 mm
Punta per foratura continua:	M4 - M8
Filettatura:	M12
Corrente:	220 - 240 Volt
Corrisponde:	VDE, CEE

Contenuto:

1 supporto flexi 5/8" x 16, no. articolo 108 323
1 spray da taglio 200 ml, no. articolo 101 025
1 valigetta per trasporto in plastica

No. articolo: 108 1300 RSH



Maschiatore DIN 2174 HSSE-Co 5 nitrato VAP, rettificati



Maschiatore con gambo rinforzato, per filetti di fori passanti e filetti di fori ciechi.

Filetto metrico DIN ISO 13

Fianchi: rettificati a spoglia

Unità d'imballo: singoli in confezione di plastica

Filetto Nominale M	Passo mm	Preforo Ø ₁ mm	L ₁ mm	L ₂ mm	Ø ₂ mm	No. articolo HSSE-Co 5 nitrato VAP
M 4	0,70	3,70	63,0	13,0	4,5	271 004 N
M 5	0,80	4,65	70,0	16,0	6,0	271 005 N
M 6	1,00	5,55	80,0	19,0	6,0	271 006 N
M 8	1,25	7,45	90,0	22,0	8,0	271 008 N



Metallo duro Punta per foratura continua

Localmente, per il numero di giri, viene generato un calore di attrito che plastifica materiali metallici di tutti i tipi. Per cui, in pochi secondi e senza asportazione di trucioli, è possibile lavorare fori chiusi in materiali di partenza di diverso spessore.

Unità d'imballo: in confezione di plastica

Filetto Nominale M	Preforo Ø mm	Spessore materiale mm	No. articolo
M 4	3,7	1,3	274 004
M 5	4,5	1,3	274 005
M 6	5,4	2,0	274 006
M 8	7,4	2,0	274 008

N Carotatrici

Carotatrice manuale RSH 1300

La foratura è perfetta, grazie al motore potente, alla possibilità di regolare il numero di giri secondo le esigenze e alla forma costruttiva maneggevole. La carotatrice manuale RSH1300 di RUKO è ottima per un impiego rapido e flessibile.

Carotatrici con supporto magnetico RS120, RS125e, RS130e, RS140e

La nuova generazione di carotatrici RUKO con supporto magnetico è fornita di serie con possibilità di regolazione fine e un forte magnete con forza di attrazione di 18 000 N.

La forma ergonomica e la bombola di refrigerante integrata, dotata di erogatore intelligente, semplifica l'utilizzo manuale e permette di eseguire lavorazioni precise.

N Fresatrice per bordi

Fresatrice per bordi RKF10

La nuova fresatrice per bordi RUKO serve a smussare e arrotondare i bordi, nonché per eliminare bave e spigoli affilati. La velocità è regolabile in base al materiale da lavorare.

La superficie di contatto è regolabile in profondità. Il portautensile a 45°, adatto a placchette non riaffilabili triangolari per carotatrici manuali, consente di eseguire una smussatura rapida e semplice. I 2 rulli guida aggiuntivi permettono uno scorrimento costante e stabile.





Le nuove carotatrici con supporto magnetico RS120 - RS140e

1. Regolazione fine di serie, ammortizzazione (traslazione: ± 5 mm / area di rotazione: $\pm 5^\circ$).
2. Magnete con forza di attrazione da 18 000 N e area di supporto più ampia per tutti e quattro i modelli
3. Bombola di refrigerante integrata con erogatore intelligente (capacità 750 ml)
4. Rapido e semplice cambio laterale della manopola a croce
5. Presa migliore grazie alla staffa di supporto ergonomica



Panoramica generale Dati tecnici RS120 - RS 140e



Dati tecnici:	RS120	RS125e	RS130e	RS140e
Forza magnetica:	18.000 N	18.000 N	18.000 N	18.000 N
Assorbimento di potenza totale:	1.200 Watt	1.200 Watt	1.840 Watt	1.840 Watt
Velocità:	2 velocità	2 velocità	2 velocità	4 velocità
No. giri:	250 / 450 r.p.m.	100-250 / 180-450 r.p.m.	40-120 / 160-450 r.p.m.	40-120 / 70-180 / 160-450 / 300-700 r.p.m.
Regolatore / numero di giri:	No	Si	Si	Si
Regolatore di potenza:	No	No	No	Si
Corsa destrorsa/sinistrorsa:	No	Si	No	Si
Altezza:	600,0 - 675,0 mm	600,0 - 675,0 mm	600,0 - 680,0 mm	600,0 - 680,0 mm
Superficie di appoggio:	240 x 108,0 mm	240 x 108,0 mm	240 x 108,0 mm	240 x 108,0 mm
Peso:	23,0 kg	23,0 kg	26,0 kg	26,0 kg
Sollevamento:	200,0 mm	200,0 mm	200,0 mm	200,0 mm
Supporto:	cono morse 2	cono morse 2	cono morse 3	cono morse 3
Punta a corona:	Ø 12,0 - 60,0 mm	Ø 12,0 - 60,0 mm	Ø 12,0 - 100,0 mm	Ø 12,0 - 100,0 mm
Mandrino di perforazione:	3,0 - 16,0 mm	3,0 - 16,0 mm	3,0 - 16,0 mm	3,0 - 16,0 mm
Punta elicoidale DIN 338:	max. Ø 16,0 mm	max. Ø 16,0 mm	max. Ø 16,0 mm	max. Ø 16,0 mm
Punta elicoidale DIN 1897:	max. Ø 16,0 mm	max. Ø 16,0 mm	max. Ø 16,0 mm	max. Ø 16,0 mm
Punta elicoidale DIN 345:	max. Ø 23,0 mm	max. Ø 23,0 mm	max. Ø 31,5 mm	max. Ø 31,5 mm
Profondità di taglio punta a corona:	110,0 mm	110,0 mm	110,0 mm	110,0 mm
Corrente:	220 - 240 V	220 - 240 V	220 - 240 V	220 - 240 V
Corrisponde:	VDE, CEE	VDE, CEE	VDE, CEE	VDE, CEE
Mobilità:	+/- 5,0 mm	+/- 5,0 mm	+/- 5,0 mm	+/- 5,0 mm
Raggio d'azione:	+/- 5°	+/- 5°	+/- 5°	+/- 5°
Taglio filettatura:	No	Si	No	Si

Contenuto:	RS120	RS125e	RS130e	RS140e
	Valigetta in plastica + trolley	Valigetta in plastica + trolley	Valigetta in plastica + trolley	Valigetta in plastica + trolley
	Chiavetta di trascinamento	Chiavetta di trascinamento	Chiavetta di trascinamento	Chiavetta di trascinamento
	Cinghia di sicurezza	Cinghia di sicurezza	Cinghia di sicurezza	Cinghia di sicurezza
	Mandrino, no. articolo 108 117 3,0 - 16,0 mm	Mandrino, no. articolo 108 117 3,0 - 16,0 mm	Mandrino, no. articolo 108 117 3,0 - 16,0 mm	Mandrino, no. articolo 108 117 3,0 - 16,0 mm
	Bombola di refrigerante + erogatore spray	Bombola di refrigerante + erogatore spray	Bombola di refrigerante + erogatore spray	Bombola di refrigerante + erogatore spray
	Guanti protettivi antinfortunistici	Guanti protettivi antinfortunistici	Guanti protettivi antinfortunistici	Guanti protettivi antinfortunistici
	Occhiali protettivi	Occhiali protettivi	Occhiali protettivi	Occhiali protettivi
	Protezione per l'udito	Protezione per l'udito	Protezione per l'udito	Protezione per l'udito
	EasyLock no. articolo 108 317	EasyLock no. articolo 108 317	EasyLock no. articolo 108 318	EasyLock no. articolo 108 318

No. articolo	108 0120 RS	108 0125 RS	108 0130 RS	108 0140 RS

Panoramica generale Dati tecnici RS 5e - RS25e



Dati tecnici:	RS5e	RS10	RS25e
Forza magnetica:	10.000 N	10.000 N	13.000 N
Assorbimento di potenza totale:	1.200 Watt	1.120 Watt	1.200 Watt
Velocità:	1 velocità	1 velocità	2 velocità
No. giri:	140 - 350 r.p.m.	450 r.p.m.	100-250 / 180-450 r.p.m.
Regolatore / numero di giri:	Si	No	Si
Regolatore di potenza:	No	No	No
Corsa destrorsa/sinistrorsa:	No	No	Si
Altezza:	182,0 mm	413,0 - 548,0 mm	408,0 - 598,0 mm
Superficie di appoggio:	160,0 x 80,0 mm	160,0 x 80,0 mm	190,0 x 90,0 mm
Peso:	11,0 kg	13,0 kg	18,0 kg
Sollevamento:	38,0 mm	135,0 mm	190,0 mm
Supporto:	attacco Weldon 19,0 mm	attacco Weldon 19,0 mm	cono morse 2
Punta a corona:	Ø 12,0 - 35,0 mm	Ø 12,0 - 35,0 mm	Ø 12,0 - 60,0 mm
Mandrino di perforazione:	-	1,0 - 13,0 mm	3,0 - 16,0 mm
Punta elicoidale DIN 338:	-	max. Ø 10,0 mm	max. Ø 13,0 mm
Punta elicoidale DIN 1897:	-	max. Ø 13,0 mm	max. Ø 16,0 mm
Punta elicoidale DIN 345:	-	-	max. Ø 20,0 mm
Profondità di taglio punta a corona:	30,0 mm	30,0 mm	30,0 / 55,0 mm
Corrente:	220 - 240 V	220 - 240 V	220 - 240 V
Corrisponde:	VDE, CEE	VDE, CEE	VDE, CEE
Mobilità:	No	No	No
Raggio d'azione:	No	No	No
Taglio filettatura:	No	No	Si

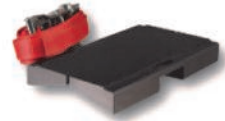
Contenuto:	RS5e	RS10	RS25e
	Borsa in tessuto per il trasporto	Valigetta in plastica	Valigetta in plastica
	Chiave esagonale	Chiave esagonale	Chiavetta di trascinamento
	Cinghia di sicurezza	Cinghia di sicurezza	Cinghia di sicurezza
	-	Mandrino, no. articolo 108 116 1,0 - 13,0 mm	Mandrino, no. articolo 108 117 3,0 - 16,0 mm
	-	Adattatore per mandrino di perforazione	Mandrino conico cono morse 2 / B16
	Flacone di refrigerante con spruzzatore	Flacone di refrigerante con spruzzatore	Flacone di refrigerante con spruzzatore
		Portasupporto, art. no. 108 159	Portasupporto morse 2, art. no. 108 315

No. articolo	108 006 RS	108 001 RS	108 005 RS
--------------	------------	------------	------------

RS 120



Piastra di serraggio sottovuoto art. no. 108 113



Dispositivo di serraggio tubolare art. no. 108 114

Portasupporto morse 2 art. no. 108 315



Portasupporto EasyLock art. no. 108 317



Portasupporto morse 2 art. no. 108 104



Spina conica morse 2 art. no. 108 120



Adattatore art. no. 108 108



Frese a tazza HSS / HSS Co 5 / Metallo duro attacco Weldon



Adattatore art. no. 108 126



Punte elicoidali DIN 345 HSS conico morse 2



Mandrino di perforazione art. no. 108 117



Metallo duro 50,0 mm supporto filettato



Metallo duro 50,0 mm Quick IN



HSSE-Co 5 50,0 mm Quick IN



HSS 30,0 mm Quick IN



Frese a tazza HSS / Metallo duro supporto filettato



RS 125e



Piastra di serraggio sottovuoto art. no. 108 113



Dispositivo di serraggio tubolare art. no. 108 114

Portasupporto morse 2 art. no. 108 315



Portasupporto EasyLock art. no. 108 317



Mandrino di serraggio rapido morse 2 art. no. 108 163



Portasupporto morse 2 art. no. 108 104



Spina conica morse 2 art. no. 108 120



Frese a tazza HSS / HSS Co 5 / Metallo duro attacco Weldon

Adattatore art. no. 108 108



Adattatore art. no. 108 126



Frese a tazza HSS / HSS Co 5 / Metallo duro attacco Weldon



Punte elicoidali DIN 345 HSS conico morse 2



Frese a tazza HSS / Metallo duro supporto filettato



Mandrino di perforazione art. no. 108 117



Attacco a scambio rapido con accoppiamento di sicurezza art. no. 108 166



Attacco a scambio rapido senza accoppiamento di sicurezza art. no. 108 180



Metallo duro 50,0 mm supporto filettato



Metallo duro 50,0 mm Quick IN



HSSE-Co 5 50,0 mm Quick IN



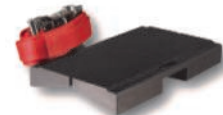
HSS 30,0 mm Quick IN



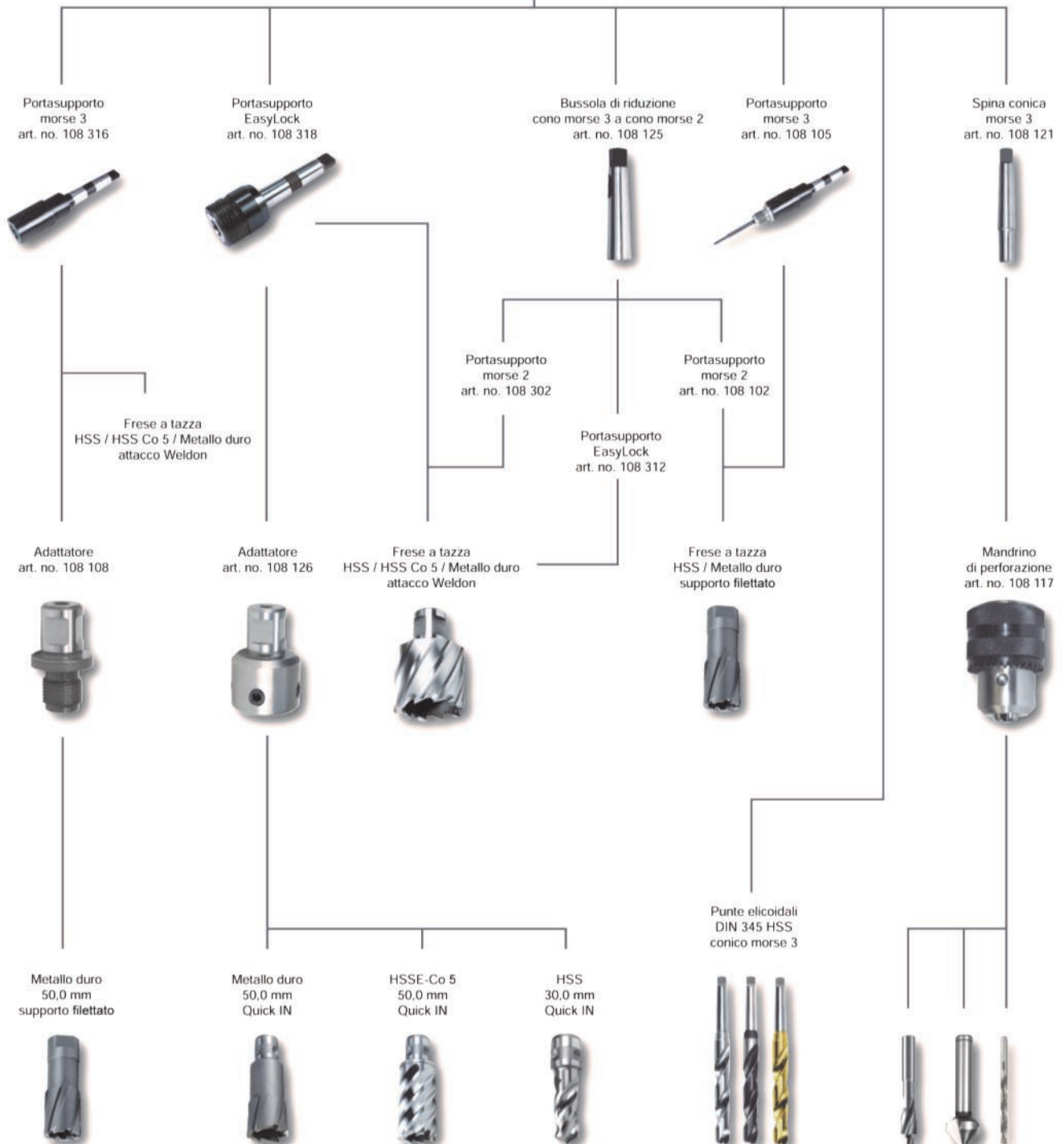
RS 130e



Piastra di serraggio sottovuoto art. no. 108 113



Dispositivo di serraggio tubolare art. no. 108 114



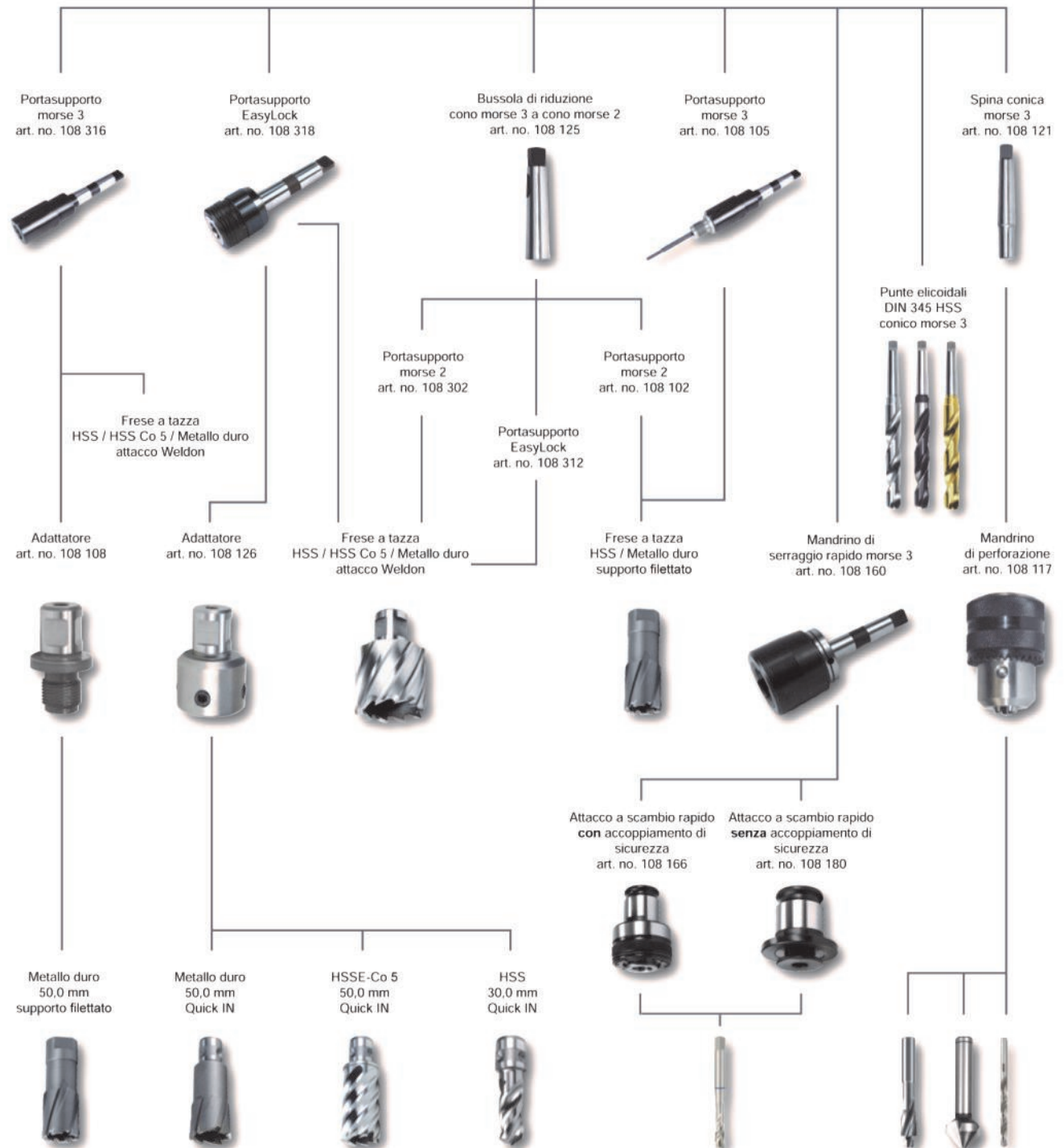
RS 140e



Piastra di serraggio sottovuoto art. no. 108 113



Dispositivo di serraggio tubolare art. no. 108 114



Mandrino di serraggio rapido automatico EasyLock per frese a tazza con attacco Weldon

Il mandrino di serraggio rapido EasyLock consente un cambio utensili molto rapido, senza dover ricorrere ad utensili supplementari.

Comandabile con una mano.

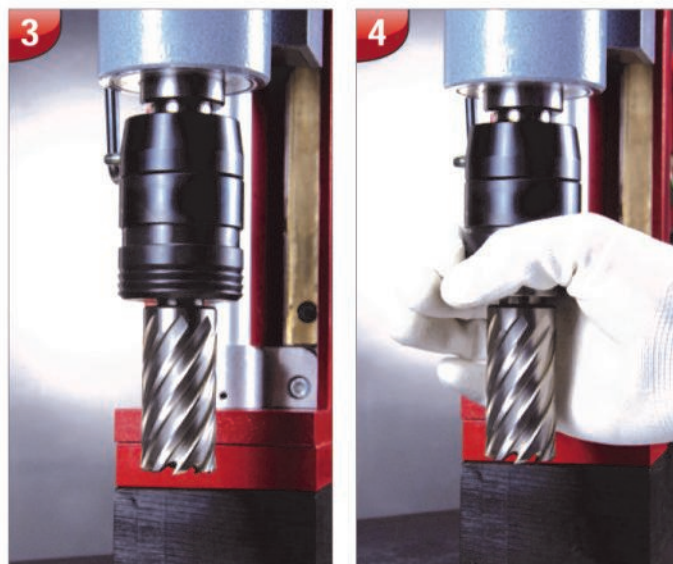
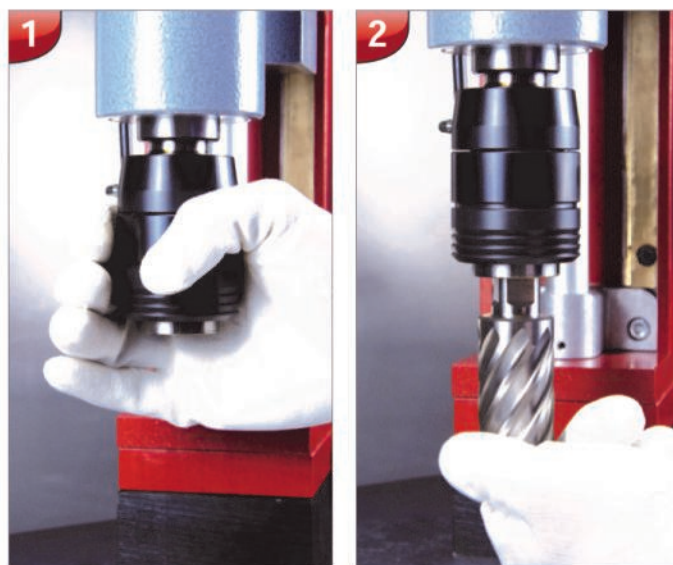
Figura 1: Spingere il bloccaggio verso l'altro, finché scatta nella rispettiva posizione.

Figura 2: Inserire la frese a tazza nell'EasyLock. Questa esegue un bloccaggio con un forte rumore di „clic“. L'anello di bloccaggio scatta in posizione verso il basso.

Figura 3: La frese a tazza è innestata nell'EasyLock. La macchina a questo punto è disponibile per il servizio.

Figura 4: Per staccare la frese a tazza, basta spingere l'anello di bloccaggio verso l'alto.

Figura 5: Attenzione! La frese a tazza cade successivamente fuori dall'EasyLock.



Trapano angolare RS5e

RS5e - Ottimo impiego in spazi ridotti.

Il cavalletto magnetico consente l'utilizzo in posizione orizzontale, verticale o sopratesta. Grazie alla sua compatta forma di costruzione leggera e alla facile manipolazione, consente un impiego universale ed è molto facile da trasportare.

Il circuito di protezione elettronico previene un avviamento involontario del motore, nel caso in cui il magnete non fosse stato ancora inserito. La macchina è equipaggiata con un dispositivo di disinserimento a sicurezza intrinseca, in caso di un eventuale guasto del magnete, per esempio a causa di influssi esterni.

Ideale da utilizzare nella carpenteria metallica, costruzioni industriali, ingegneria meccanica, costruzioni di impianti, costruzioni navali, costruzione di ponti, costruzione di gru e in tutti i lavori di montaggio e officine meccaniche.

① Alimentazione definita del lubrorefrigerante:

Grazie al raffreddamento interno, è garantito con la massima affidabilità un taglio pulito e lunghi tempi utili degli utensili.

② Potente motore:

Per frese a tazza fino Ø 35,0 mm.

③ Magnete:

10.000 N

④ Regolatore continuo del numero di giri:

Grazie al regolatore continuo del numero di giri, è possibile regolare in maniera ottimale la velocità di taglio.

⑤ Volantino a crociera:

Adatto per mancini e destrimano. Il volantino a crociera può essere montato sia a destra che a sinistra, senza alcun eccessivo dispendio.

- nonostante l'altezza limitata del trapano possono essere utilizzate frese con una profondità di taglio fino a 30,0 mm.
- la costruzione robusta del trapano garantisce una lunga durata.
- la carcassa in alluminio aiuta a limitare il peso della macchina ma garantisce allo stesso tempo la necessaria stabilità.
- gli ingranaggi cementati montati sulla macchina permettono un funzionamento silenzioso ed una lunga durata.
- i cuscinetti di precisione sono ben dimensionati per ricevere tutte le forze assiali e radiali dall'asse di lavoro che è supportata da 5 cuscinetti.
- la guida precisa multirighe dell'asse di trasmissione permette un'ottimale trasmissione delle forze sull'utensile da taglio. Il sistema interno di refrigerazione permette il raggiungimento di una lunga durata dell'utensile.
- attraverso la regolazione elettronica della velocità si può ottimizzare il No. di giri per l'utensile in uso.

Dati tecnici:

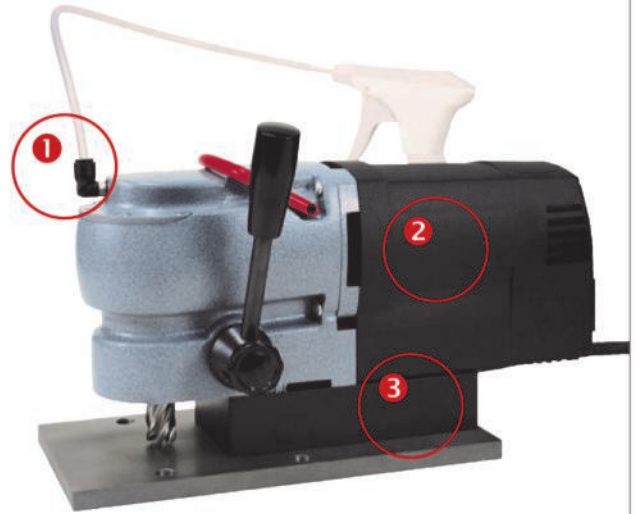
Forza magnetica:	10.000 N
Assorbimento di potenza totale:	1.200 Watt
No. giri:	140 - 350 r.p.m
Altezza:	182,0 mm
Sollevamento:	38,0 mm
Superficie di appoggio:	160,0 x 80,0 mm
Peso:	11,0 kg
Supporto:	attacco Weldon 19,0 mm (3/4")

Raggi di perforazione:

Punta a corona:	fino a Ø 35,0 mm
Profondità di taglio punta a corona:	30,0 mm

Corrente:	230 Volt
-----------	----------

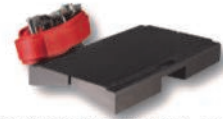
No. articolo: 108 006 RS



RS 10



Piastra di serraggio sottovuoto art. no. 108 113



Dispositivo di serraggio tubolare art. no. 108 114

EasyLock RS 10
attacco filettato M14
per frese a tazza
con attacco Weldon



Metallo duro 50,0 mm
supporto filettato



Adattatore
art. no. 108 108



Adattatore
art. no. 108 115



Mandrino di perforazione
art. no. 108 116



Adattatore
art. no. 108 126



HSSE-Co 5
30,0 mm
attacco Weldon



HSS-TiAlN
30,0 mm
attacco Weldon



HSS
30,0 / 50,0 mm
attacco Weldon



Metallo duro
50,0 mm
attacco Weldon



Metallo duro
50,0 mm
Quick IN



HSSE-Co 5
50,0 mm
Quick IN



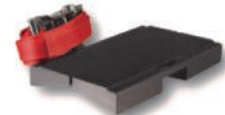
HSS
30,0 mm
Quick IN



RS 25e



Piastra di serraggio sottovuoto art. no. 108 113



Dispositivo di serraggio tubolare art. no. 108 114

Portasupporto morse 2 art. no. 108 315



Portasupporto EasyLock art. no. 108 317



Mandrino di serraggio rapido morse 2 art. no. 108 163



Portasupporto morse 2 art. no. 108 104



Spina conica morse 2 art. no. 108 120



Frese a tazza HSS / HSS Co 5 / Metallo duro attacco Weldon

Adattatore art. no. 108 108



Adattatore art. no. 108 126



Frese a tazza HSS / HSS Co 5 / Metallo duro attacco Weldon



Punte elicoidali DIN 345 HSS conico morse 2



Frese a tazza HSS / Metallo duro supporto filettato



Mandrino di perforazione art. no. 108 117



Attacco a scambio rapido con accoppiamento di sicurezza art. no. 108 166



Attacco a scambio rapido senza accoppiamento di sicurezza art. no. 108 180



Metallo duro 50,0 mm supporto filettato



Metallo duro 50,0 mm Quick IN



HSSE-Co 5 50,0 mm Quick IN



HSS 30,0 mm Quick IN



Fresatrice per bordi RKF10

Dati tecnici:

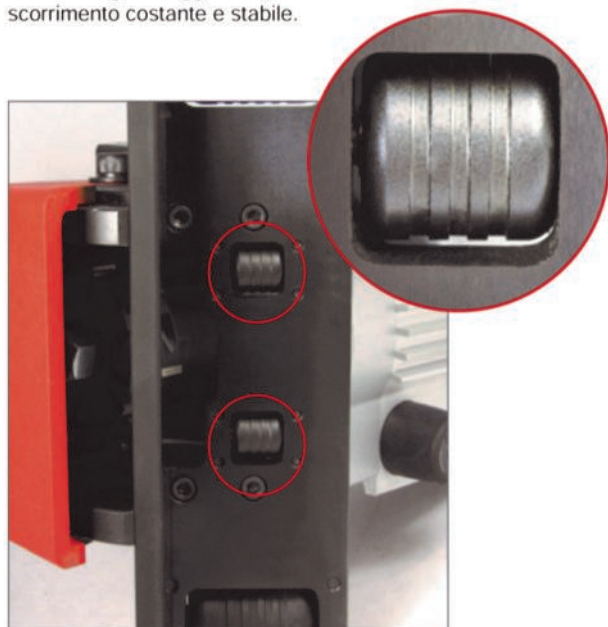
Dimensione L x P x A:	475,0 mm x 296,0 mm x 247,0 mm
Potenza assorbita:	1100 W
Tensione di rete:	230 V / 50 Hz, 110 V / 60 Hz
A vuoto giri/min:	60 Hz: 3600, 50 Hz: 3000
Peso netto:	19,3 kg (42.46 Lbs)
Regolazione angolare:	60,0 gradi / 12,7 mm 45,0 gradi / 16,0 mm 37,5 gradi / 15,6 mm 30,0 gradi / 14,0 mm 15,0 gradi / 12,0 mm

Contenuto:

- Chiave Torx
- Chiave per dadi a dente
- Spina di arresto per mandrino
- Portautensili
- Placchette HM 12 pz.
- Chiave esagonale M 8
- Chiave esagonale M 3
- Chiave per dadi circolare M 32
- Chiave 27,0 mm x 24,0 mm

No. articolo: 104 010 RKF

Con 2 rulli guida aggiuntivi per uno scorrimento costante e stabile.





**Filiale per le province di
VA - CO - LC - MB - MI Nord - PV**
Cardinetti Andrea Rappresentanze
Tel 338/8437409 - Fax 0332/320650
e-mail: andrea12774@libero.it

Filiale per Centro, Sud Italia e Isole
Airex S.p.A.
Via W. A. Mozart, 62 - 41122 Modena (MO)
Tel 059/284875 - Fax 059/287280
e-mail: vendite@airex.it

Filiale per il Nord Italia
Marsilio Rappresentanze Snc
Via Pierobon, 61 - 35010 Limena (PD)
Gianluca: Tel 348/2293273 - gianluca.marsilio@libero.it
Davide: Tel 348/0079837 - davide.marsilio@libero.it
Fax 049/8641554